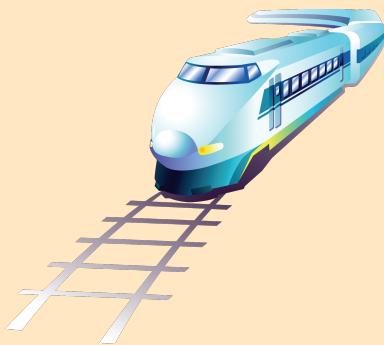


Управление на транспорте
Министерства внутренних дел
Российской Федерации
по Северо-Западному
федеральному округу

Безопасность на железнодорожном транспорте



**Железная дорога
– зона повышенной опасности!**

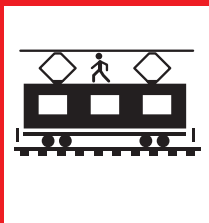
Находясь на объектах
железнодорожного транспорта,
необходимо знать и точно
соблюдать правила безопасного
поведения.

ЭЛЕКТРОБЕЗОПАСНОСТЬ

Электрический ток
невозможно увидеть визуально,
у него нет ни цвета, ни запаха.

ОПАСНО!

- приближаться к частям электрооборудования, находящегося под напряжением, на расстояние менее 2 м (через воздушный промежуток);
- приближаться к оборвавшемуся и касающемуся земли проводу контактной сети на расстояние менее 10 м.



ПОДНИМАТЬСЯ НА КРЫШУ
ЗАПРЕЩЕНО!

ОСТЕРЕГАЙТЕСЬ КОНТАКТНОГО ПРОВОДА

ПРОХОД ЧЕРЕЗ ЖЕЛЕЗНОДОРОЖНЫЕ ПУТИ



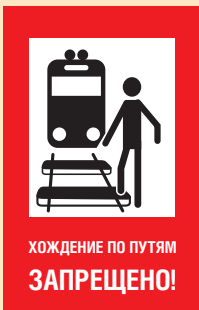
**ПЕРЕХОД
ЧЕРЕЗ
ЖД ПУТИ**

**Проезд и переход
граждан через
железнодорожные пути
допускается только
в установленных
и оборудованных
для этого местах!**

При проезде и переходе через
железнодорожные пути
гражданам необходимо пользоваться
специально оборудованными для этого
пешеходными переходами, тоннелями,
мостами, железнодорожными переездами,
путепроводами.

ЗАПРЕЩЕНО!

- подлезать под пассажирскими платформами и железнодорожным подвижным составом;
- перелезать через автосцепные устройства между вагонами;
- прыгать с пассажирской платформы на



- железнодорожные пути;
- проходить по железнодорожному переезду при запрещающем сигнале светофора;
- находиться на железнодорожных путях (в том числе ходить по ним).

ЗНАЙ!

За проход по железнодорожным путям в неустановленных местах сотрудники полиции привлекают к административной ответственности (ч. 5 ст. 11.1. КРФ об АП).

ОПАСНЫЕ ИГРЫ «ЗАЦЕПЕРЫ»

Зацепинг — крайне опасный способ передвижения, при котором человек цепляется к вагонам за различные элементы.

ЧТО МОЖЕТ СЛУЧИТЬСЯ:

- падение с поезда во время движения, в том числе под рельсы идущего состава;
- столкновение с препятствиями (платформами, светофорными столбами, мостами, порталами тоннелей);
- удар электрическим током при проезде на электрифицированных линиях или при попытке запрыгнуть на крышу поезда с моста.



ЗАПРЕЩЕНО!

- проезжать в местах, не приспособленных для проезда;
- подниматься на крыши подвижного состава.

ЗНАЙ!

За посадку или высадку на ходу поезда либо проезд на подножках, крышах вагонов или в других не приспособленных для проезда пассажиров местах, либо самовольный проезд на грузовом поезде, сотрудники полиции привлекают к административной ответственности (ч. 1 ст. 11.17. КРФ об АП).

ОПАСНЫЕ ИГРЫ «СЕЛФИ»



Думай, прежде чем
фотографироваться,
безопасность-прежде всего!

**УБЕДИСЬ, ЧТО НАХОДИШЬСЯ НА
БЕЗОПАСНОМ РАССТОЯНИИ ОТ:**

- ДВИЖУЩЕГОСЯ ТРАНСПОРТА И РЕЛЬСОВ;
- ПРОВОДОВ ПОД НАПРЯЖЕНИЕМ
И ЛИНИЙ КОНТАКТНОЙ СЕТИ.

СЕЛФИ ЗАПРЕЩЕНО:

На железнодорожных
путях

На железнодорожных
вагонах

На железнодорожных
платформах

На железнодорожных
мостах



ОПАСНЫЕ ИГРЫ


Нанесение граффити на объекты транспортной инфраструктуры и подвижного состава считается вандализмом и является преступлением согласно Уголовного кодекса РФ

ОПАСНЫЕ ТРАНСПОРТНЫЕ ПРАВОНАРУШЕНИЯ

Несанкционированное вмешательство в
обеспечение безопасности
движения поездов и
личной безопасности пассажиров:

- битье стекол в поездах;
- битье линз светофоров;
- наложение на пути
посторонних предметов.





За совершение противоправных действий виновные могут быть привлечены к административной или уголовной ответственности (в частности, по ст. 213 УК РФ "Хулиганство" и ст. 214 УК РФ "Вандализм").

Ущерб, причиненный несовершеннолетними, возмещается их родителями.

Правила на железнодорожном
транспорте просты,
надо только их выполнять.

Помните:

- наезд на пешехода, внезапно появившегося на пути, предотвратить невозможно, так как тормозной путь железнодорожного состава составляет не менее 400 метров!
- никогда не переходите железнодорожные пути в местах стрелочных переводов, поскользнувшись можно застрять в тисках стрелки, которая перемещается непосредственно перед идущим поездом!
- приближаясь к железной дороге - снимите наушники- в них можно не услышать сигналов поезда!